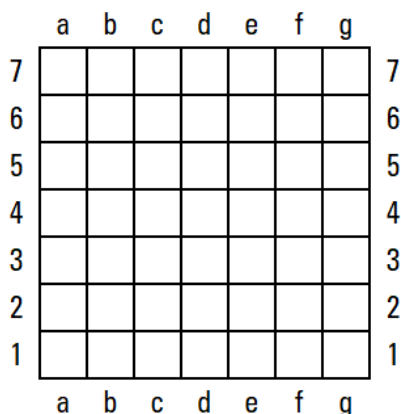


# Astratti PerGioco

Newsletter #75 | 2 agosto 2024 | [www.pergioco.net](http://www.pergioco.net)

Real Queen

## Real Queen



Real Queen è un gioco di Leonardo Catano ideato nel 2021; si sviluppa su un tavoliere 7x7 inizialmente vuoto (vd. figura in alto). Ciascun giocatore dispone di ventuno pedine o biglie (venti normali e una, più grande, detta "queen").

Inizia indifferentemente uno dei giocatori. Il giocatore di turno deve effettuare una delle seguenti azioni: a) collocare una nuova pedina del proprio colore su una qualsiasi casella libera del tavoliere; b) collocare la propria pedina queen su una casella libera del tavoliere in modo da realizzare con essa un allineamento ortogonale o diagonale di almeno quattro pedine del proprio colore; c) collocare la propria pedina queen su una casella libera del tavoliere senza realizzare un allineamento: questa opzione è possibile solo se sono esaurite tutte le pedine normali nella propria riserva; d) muovere la propria pedina

queen, precedentemente collocata sul tavoliere, in una qualsiasi casella libera ortogonalmente o diagonalmente adiacente; e) muovere una qualsiasi pedina non queen in una qualsiasi casella libera del tavoliere (anche non adiacente): questa opzione è consentita solo se sono esaurite tutte le pedine della propria riserva e solo se la propria pedina queen è già in gioco.

Quando un giocatore realizza un allineamento di almeno quattro pedine del proprio colore (di cui, eventualmente, una pedina queen) deve effettuare le seguenti azioni: a) rimuovere dal tavoliere un certo numero di pedine avversarie (esclusa la pedina queen), che non potranno più rientrare in gioco; b) prelevare dal tavoliere un certo numero di pedine del proprio colore (esclusa la pedina queen), che compongono l'allineamento appena realizzato, per riportarle nuovamente nella propria riserva e poterle giocare nei turni successivi. Il numero delle pedine avversarie da catturare e di quelle proprie da rimuovere è riportato nella tabella in alto a destra.

È possibile realizzare due o più allineamenti di pedine allo stesso tempo; in questo caso è obbligatorio che una delle pedine proprie da rimuovere sia quella di incrocio (a meno che non sia una pedina queen). Una pedina queen può muovere sul tavoliere, ma non può mai essere prelevata per riportarla

nella propria riserva.

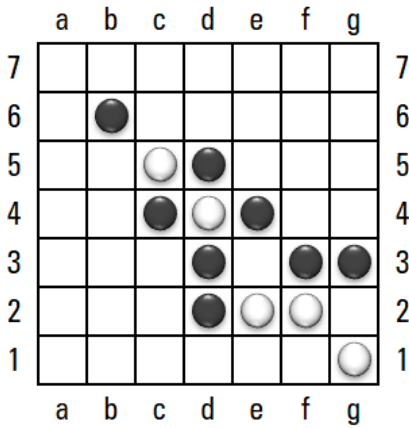
Pedine allineate	Pedine catturate	Pedine proprie
4 ○	1 ●	2 ○
3 ○ 1 ♀	2 ●	2 ○
5 ○	2 ●	3 ○
4 ○ 1 ♀	3 ●	3 ○
6 ○	3 ●	4 ○
5 ○ 1 ♀	4 ●	4 ○
Incrocio di sole ○	3 ●	3 ○*
Incrocio di ○ con ♀	4 ●	3 ○*

\* pedina di incrocio

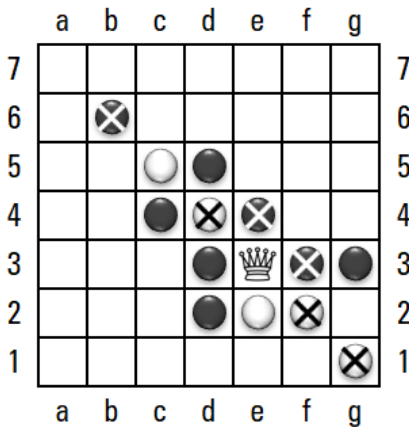
L'obiettivo del gioco è realizzare per primi un qualsiasi allineamento riportato nella tabella in alto, ma in modo che almeno una pedina dell'allineamento (normale o queen) sia adiacente ortogonalmente o diagonalmente alla pedina queen avversaria.



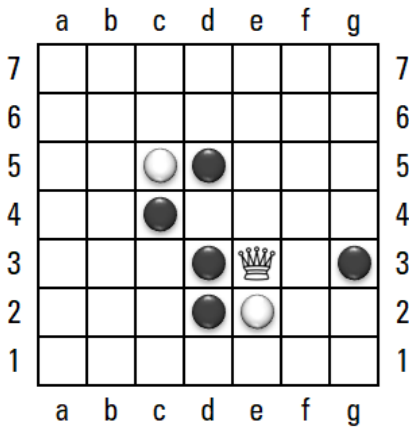
Nell'esempio qui sotto le pedine queen non sono ancora in gioco.



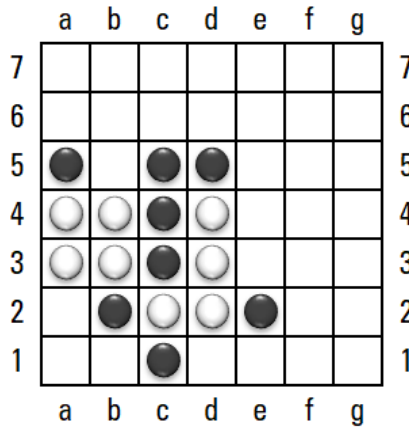
Supponiamo che il Bianco, che è di turno, giochi la pedina queen in e3, realizzando un allineamento diagonale di cinque pedine: in questo caso le pedine da catturare sono tre e le pedine proprie da rimuovere altrettante.



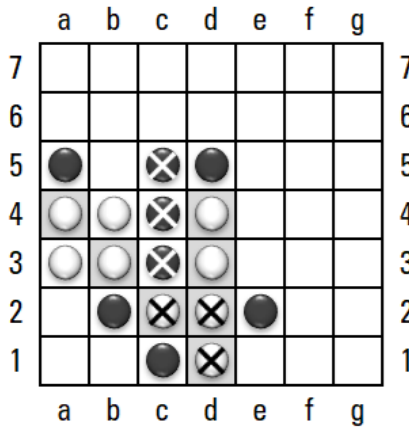
Supponiamo che il Bianco scelga le pedine contrassegnate da una crocetta nella figura qui sopra. La nuova situazione sul tavoliere è quella riprodotta nella figura in basso. Le pedine nere non possono più rientrare in gioco, quelle bianche, invece, rientrano nella riserva.



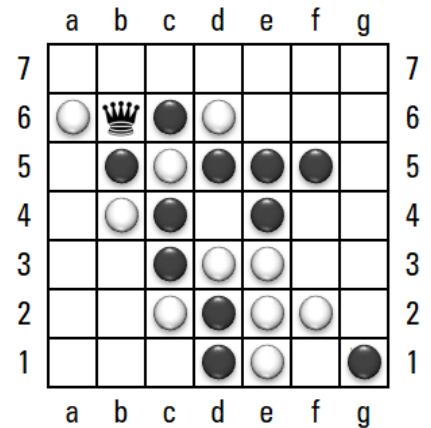
Nella situazione di esempio riprodotta qui sotto il Bianco può giocare in d1 e realizzare un doppio allineamento. In questo caso una delle proprie pedine da rimuovere deve essere proprio quella appena giocata in d1.



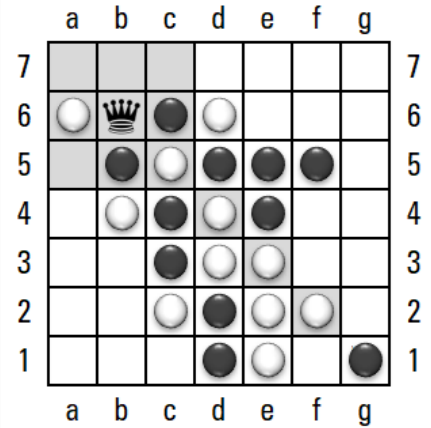
In questo caso (doppio allineamento di sole pedine non queen) le pedine avversarie catturate sono tre e quelle proprie da prelevare altrettante. Nella figura seguente supponiamo che il Bianco catturi le pedine c5, c4 e c3 e prelevi, oltre a quella obbligatoria in d1, le pedine c2 e d2.



Nell'esempio seguente il Bianco può giocare in d4 e vincere la partita. La pedina c5, che fa parte dell'allineamento, è infatti adiacente alla pedina queen avversaria.



L'allineamento vincente può anche essere composto da sole pedine non queen.



Testi e diagrammi a cura di Marino Carpignano ©. Contatti: info@pergioco.net.

Per approfondire la conoscenza del gioco e delle sue varianti consulta la pagina [www.pergioco.net/real-queen.html](http://www.pergioco.net/real-queen.html).

Il copyright e tutti i diritti relativi ai giochi (marchio, tavoliere, regole) appartengono ai loro autori ed editori.



Pubblicazioni  
disponibili su  
Amazon.it

