

Logica PerGioco

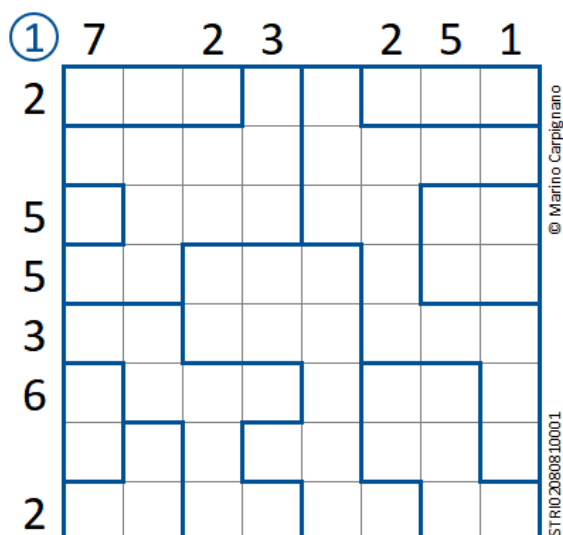
Newsletter #63 | 9 dicembre 2022 | www.pergioico.net

	1		5			6		
4			2		7		3	
		2			4	5		8
5	3					7	9	
				7				
	7	4					1	6
8		5	6			9		
	6		9		2			5
		3			8		6	

SDKU320001000000600000104
Sudoku Girandola

Il gioco logico della settimana

Stringhe



In questo gioco l'obiettivo è collegare ciascuna delle aree in cui è suddiviso lo schema con tutte le aree confinanti mediante un certo numero di stringhe lunghe due caselle. Ogni stringa connette due caselle ortogonalmente adiacenti ed appartenenti a due aree diverse. Una casella può essere attraversata da una stringa soltanto. I numeri esterni indicano quante caselle sono attraversate da stringhe nelle righe o nelle colonne corrispondenti. Il numero in alto a sinistra, all'interno del cerchio, indica quante stringhe collegano ciascuna area con ogni area confinante.

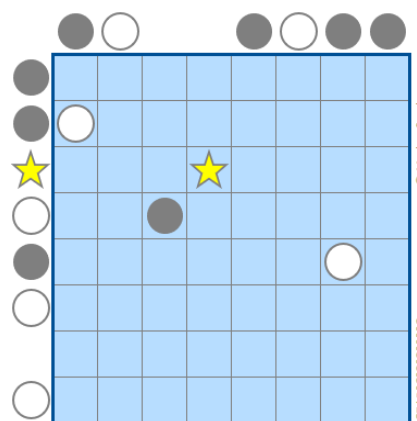
Per approfondire:

www.pergioico.net/stringhe.html.

Per inviare la soluzione collegati alla pagina www.pergioico.net/weekly.html.

La soluzione nel prossimo numero!

Notte Stellata



In questo gioco l'obiettivo è disegnare esattamente una stella, un sole (cerchio bianco) ed una luna (cerchio grigio) in ogni riga e in ogni colonna, in modo che figure uguali non si tocchino neanche diagonalmente. Gli indizi esterni indicano quale figura è più vicina alla stella nella riga o nella colonna corrispondente: un cerchio bianco, ad esempio, indica che il sole è il più vicino alla stella; una stella indica invece che il sole e la luna si trovano alla stessa distanza dalla stella.

Per approfondire:

www.pergioico.net/notte-stellata.html.



